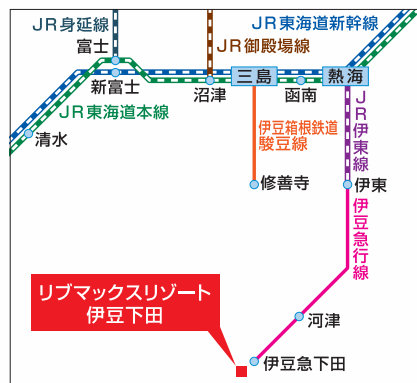


Ocean View

「伊豆急下田」駅から車で約10分。
美しい碁石ヶ浜を見下ろす、
高台にある南欧風ホテル。
温泉に癒され、ワンクラス上の
ラグジュアリーな時間をお過ごしください。

LIVEMAX RESORT IZU-SHIMODA 伊豆下田

〒415-0029 静岡県下田市田牛 711-3



電車でのアクセス

- 伊豆急行線「伊豆急下田」駅から車で約10分
- 「東京」駅から特急踊り子号利用で約160分
- 「東京」駅から新幹線利用、「熱海」駅より伊豆急下田行きで約150分
- 「名古屋」駅から新幹線利用、「熱海」駅より伊豆急下田行きで約210分
- 「熱海」駅より伊豆急下田行きで約90分



車でのアクセス

- 東京方面: ビーチライン(熱海海岸自動車道)
→ 国道135号を南伊豆方面→ 田牛交差点を左折し約2km
- 名古屋方面: 修善寺道路→ 国道136号線→ 下田街道
→ 県道14号線経由し南伊豆方面→ 田牛交差点を左折し約2km

TEL:0558-25-2222 FAX:0558-25-2223

<http://www.livemax-resort.com/>



全室 露天風呂付



LIVEMAX RESORT IZU-SHIMODA

伊豆下田

自然を満喫できる開放的な空間



LIVEMAX
HOTELS & RESORTS



全室 露天風呂付

プレミアムデラックスツイン



客室案内

バルコニーからのオーシャンビューは絶景です。山の谷間から見える相模湾の造形美を楽しみながらお寛ぎください。 ※ペットと泊まれるお部屋もございます。



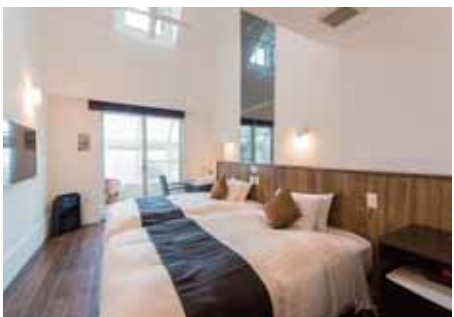
天然温泉

■効能／神経痛、筋肉痛、関節痛、五十肩、運動麻痺、関節のこわばり、うちみ、くじき、慢性消化器病、痔疾、冷え性、慢性皮膚病、病後回復期、疲労回復、健康増進、動脈硬化症
■源泉名／吉佐美温泉 吉佐美4号 ■泉質／アルカリ性単純温泉

客室露天風呂



スタンダードツイン



デラックスツイン



プレミアムツイン



大浴場(男湯)



大浴場(女湯)



全室 露天風呂付

プール



ジャグジー



オーシャンビューは絶景です



夜は幻想的なライトアップで酔いしれます

レストラン

ご家族や友人で楽しい時間をお過ごしください



レストラン



テラス



ビュッフェ

カラオケ



二次会などにお気軽にご利用ください